

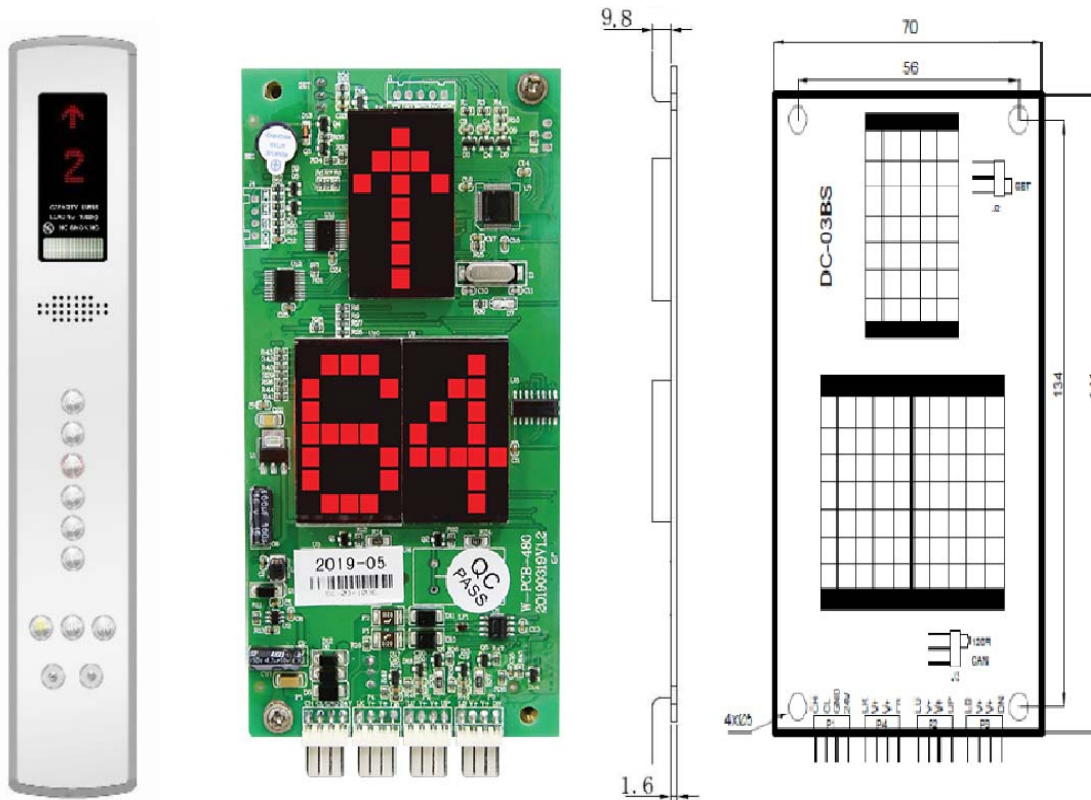
# HƯỚNG DẪN SỬ DỤNG BOARD HIỂN THỊ TẦNG DC-03BS VÀ DC03-HS V2.0

## I. Tên và mã sản phẩm

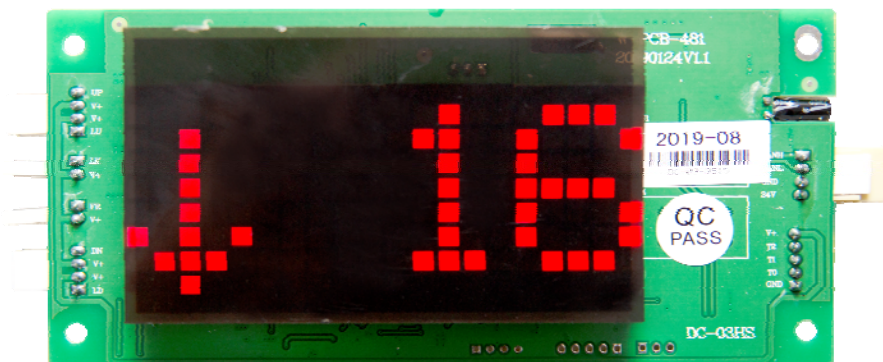
Tên	Mã sản phẩm
Board hiển thị Led ma trận đứng	DC-03BS
Board hiển thị Led ma trận ngang	DC-03HS

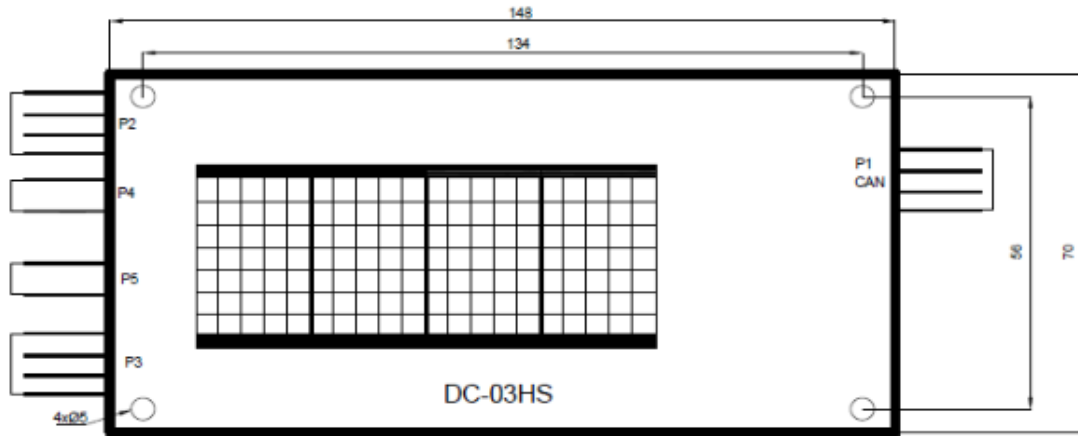
## II. Kích thước:

### 1. DC -03BS



### 2. DC -03HS:





Mã sản phẩm	Kích thước tổng (mm)	Kích thước lắp đặt (mm)	Lỗ (mm)
DC-03BS	148×70	134×56	Φ4
DC-03HS	148×70	134×56	Φ4

### III. Tính năng đặc trưng:

- ◆ Bộ xử lý 32 bit
- ◆ Truyền thông Can Bus, đấu nối đơn giản, kết nối ổn định.
- ◆ Có thể hiển thị tất cả mã ASC
- ◆ Chức năng gọi thang, khóa thang, báo cháy v.v...
- ◆ Hiển thị quá tải, đầy tải, nhẹ tải, chế độ bảo trì, mũi tên lên và xuống.
- ◆ Màn hình hiển thị dạng cuộn.

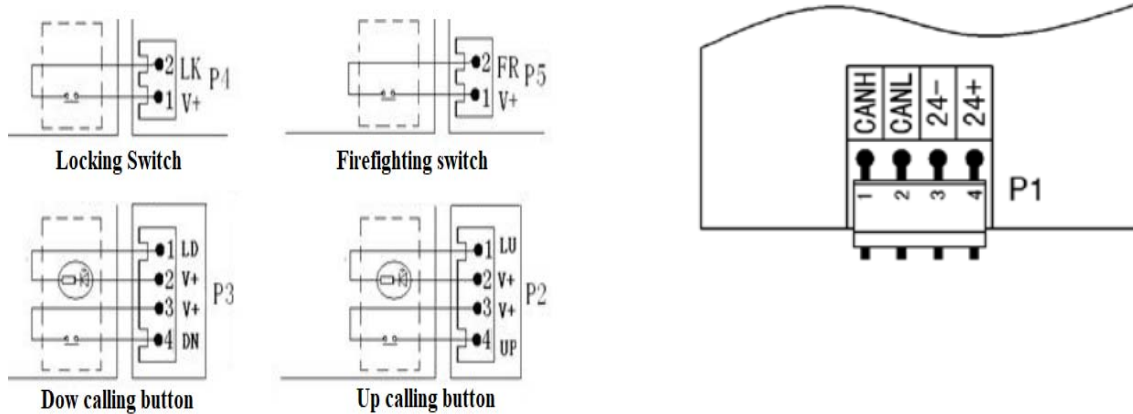
### IV. Định nghĩa các cổng, terminal và các bước cài đặt

Board hiển thị DC-03BS và DC-03HS có các cổng chân pin, terminal hoàn toàn tương tự nhau, chỉ khác về cách bố trí.

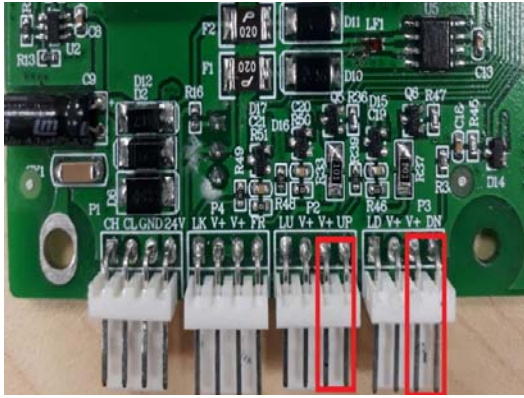
Cách khai báo địa chỉ tầng, khai báo chức năng cũng hoàn toàn giống nhau.

STT	Pin	Terminal	Ý nghĩa
1	P1	CANH, CANL, GND, 24+	Nguồn cấp (24+, GND) và bus truyền thông (CANH, CANL)
2	P2	LU, V+, UP, V+	Nút nhấn gọi lên (UP, V+) và đèn báo (LU, V+)
3	P3	LD, V+, DN, V+	Nút nhấn gọi xuống (DN, V+) và đèn báo (LD, V+)

4	P4	LK, V+	Tín hiệu khóa thang
5	P5	FR, V+	Tín hiệu báo cháy
6	D3	Đèn báo hoạt động truyền thông	Tắt: khi truyền thông bình thường Sáng: khi truyền thông bị lỗi
8	P7		
9	J3 (CAN)	Jump truyền thông	Ngắt mạch J3 cho board tầng dưới cùng và board hiển thị trong cabin, tác dụng chống nhiễu cho đường truyền thông CAN
10	J5 (SET)	Jump cài đặt	Ngắt mạch: trạng thái cài đặt OFF: trạng thái hoạt động bình thường

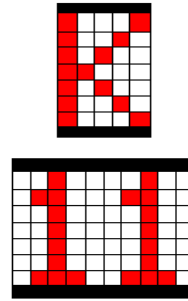


Các bước cài đặt	Hiển thị	Chi thị
<p>Sử dụng Jump cắm trên board để ngắt mạch J2, chờ 2s và tiến hành cài đặt</p>		<ul style="list-style-type: none"> <li>- "K" là địa chỉ của board gọi tầng.</li> <li>- Đối với board cửa trước K=1~64, đối với cửa sau K=33~64.</li> <li>- Tầng thấp nhất có địa chỉ là K=1(K=33), các tầng cao hơn theo thứ tự K tăng dần.</li> <li>- Board hiển thị trong car có địa chỉ K=0</li> <li>- Trong hình: "12" là địa chỉ của board, cũng là địa chỉ của tầng</li> </ul>

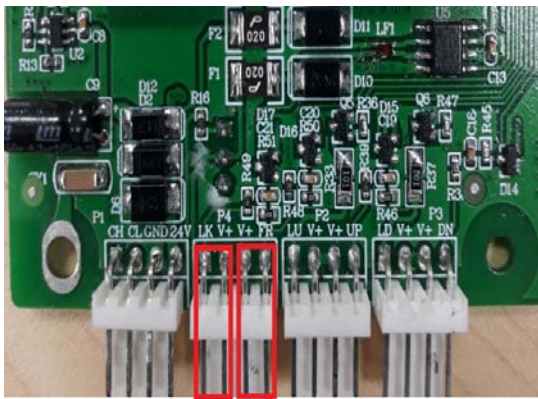


Nhấn UP button, hoặc DOWN Button để tăng giảm địa chỉ

Trạng thái cài đặt chức năng

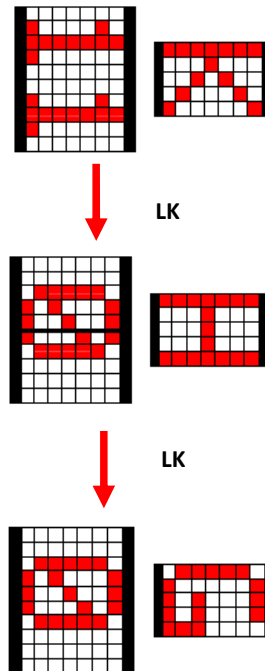


- Tăng giảm giá trị của K cho đúng với tầng gắn board  
- Cài đặt sai hoặc trùng địa chỉ của K sẽ làm cho thang máy hoạt động sai



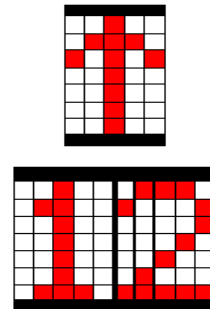
LOCK FIRE

Sau khi đã cài đúng sảnh tầng, nhấn nút "FR" hoặc "LK" để thay đổi code cài đặt: H - G - K.



- H là thông số để cho phép tín hiệu hoả hoạn, tín hiệu khoá thang, điều chỉnh dạng mũi tên chạy,  
- Thông số H gồm 8 bit cài đặt:  
+ Bit 0 (H=1): Khóa thang.  
+ Bit 1(H=2): Tín hiệu báo cháy.  
+ Bit 2(H=4): Cho phép hiển thị mũi tên hẹp khi chạy  
- **Giá trị thường cài đặt cho thông số H: Các sảnh tầng: Tầng có khoá thang cài H=1+2+4=7, còn các tầng còn lại cài H=2+4=6.**  
- G là thông số dự trữ

- Sau khi chỉnh xong các thông số, hở mạch Jump J5, các thông số sẽ tự lưu lại.



Trạng thái hiển thị bình thường

- **Chú ý:** Sau khi hoàn thành cài đặt các thông số cho board hiển thị, ngắt mạch Jump J3 (CAN Jump) đối với board trong car và board hiển thị ở sảnh tầng dưới cùng để chống nhiễu cho đường truyền thông CAN, các board hiển thị còn lại không được ngắt mạch Jump J3 (CAN)

